

# Technique MV 90

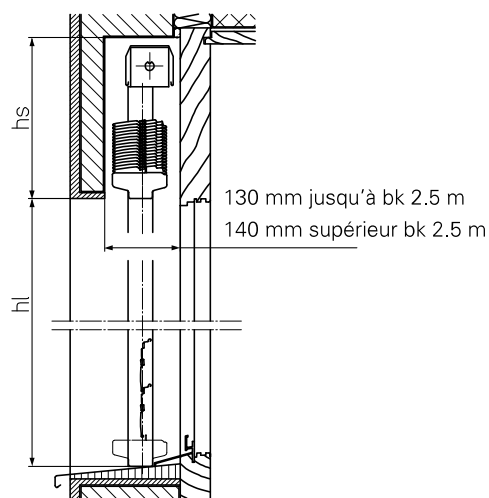
min. 60 cm  
max. 320 cm

min. 60 cm  
max. 400 cm

max. 8 m<sup>2</sup>

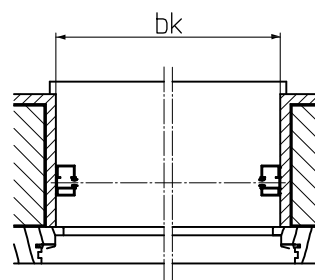
## Cotes de niche (mm)

Hauteur lumière (hl)	Hauteur niche (hs)	
	MV 90 Manivelle/Moteur	MV 90, Mécanisme dans secteur lamelles
600-1000	230	255
1001-1250	240	265
1251-1500	255	280
1501-1750	275	300
1751-2000	295	320
2001-2250	310	335
2251-2500	330	355
2501-2750	345	370
2751-3000	365	390
3001-3250	385	410
3251-3500	400	425
3501-3750	420	445
3751-4000	440	465

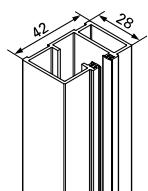


## Cotes limites

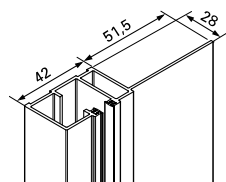
	Individuel		Couplé	
	Manivelle	Moteur	Manivelle	Moteur
Hauteur lumière (hl) min.	0,6 m	0,6 m	0,6 m	0,6 m
Hauteur lumière (hl) max.	4,0 m	4,0 m	4,0 m	4,0 m
Largeur construction (bk) min.	0,6 m	0,6 m		
Largeur construction (bk) max.	3,2 m	3,2 m		
Surface maximale	8 m <sup>2</sup>	8 m <sup>2</sup>	8 m <sup>2</sup>	20 m <sup>2</sup>
Nombre maximal			4	4



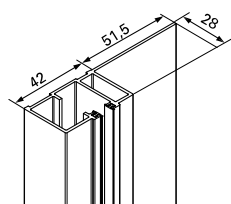
## Coulisses



Profil de coulisse simple

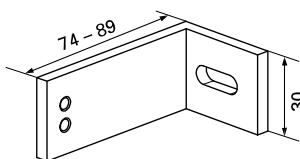


Profil de coulisse simple avec profil de fermeture avant

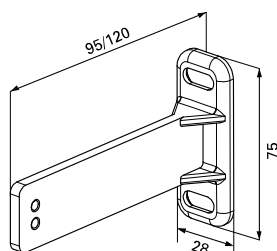


Profil de coulisse simple avec profil de fermeture arrière

## Support de coulisse

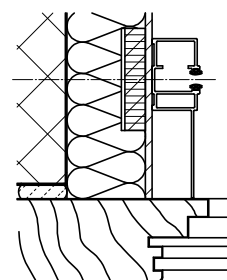


Support de coulisse

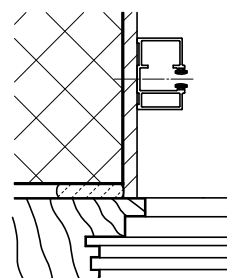


Support de coulisse en fonte

## Exemples de montage



Coulisse sur isolation avec plaque de fixation prémontée



Coulisse sur crépi