

CAHIER TECHNIQUE

GAMME ACIER

Zilten P o r t e s
Une entrée, un style, une envie

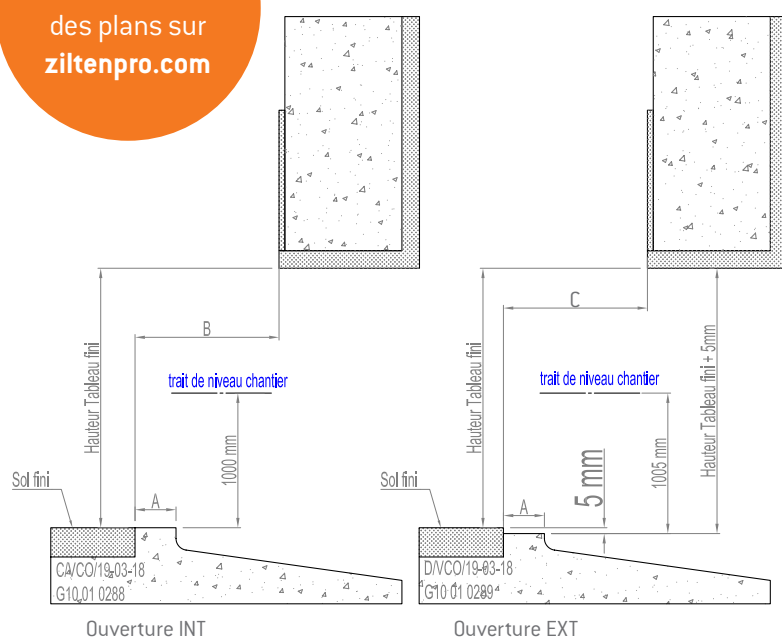
ACIER

SOMMAIRE

Plan de réservation	P 58
Planche profilés	P 59
Dormant standard aile de 8 mm	
Pose en applique intérieure	P 60
Pose en applique intérieure avec iso 120 mm	P 60
Coupes sur fixe et imposte en dormant avec iso 120 mm ..	P 61
Dormant à recouvrement 40 mm (option 60 mm)	
Pose sur dormant existant	P 62
Dépose totale avec iso 120 mm	P 62
Dormant carré ouverture extérieure, pose en tunnel	P 63
Dormant double rainure, ouverture extérieure, pose en applique intérieure	P 63
Dormant double rainure avec cornière d'habillage 30x10, dépose totale	P 64
Dormant double rainure, ouverture à 90°	P 64



Retrouvez
l'ensemble
des plans sur
zilttenpro.com



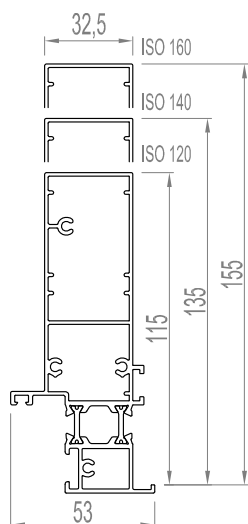
PLAN DE RÉSERVATION

ÉPAISSEUR D'ISOLATION + PAREMENT	Côtes pour ouverture vers l'intérieur		Côtes pour ouverture vers l'extérieur	
	A	B	A	C
56	54	59	40	44
80	54	83	40	68
100	54	103	40	88
120	54	123	40	108
140	54	143	40	128
160	54	163	40	148
180	54	183	40	168
200	54	203	40	188

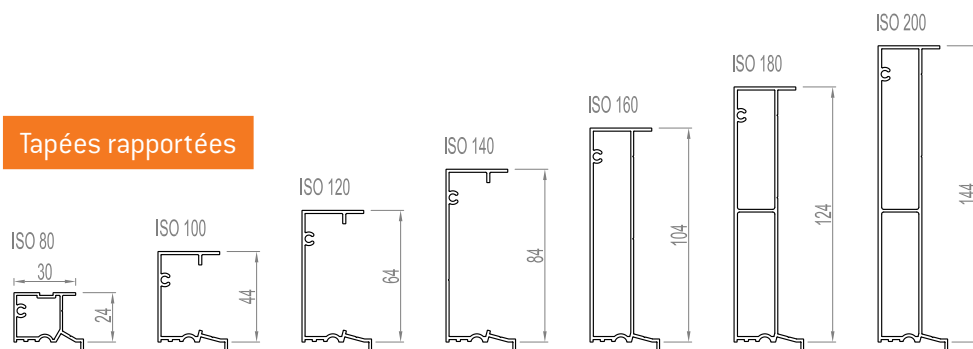
PLANCHE PROFILS

Gamme Acier

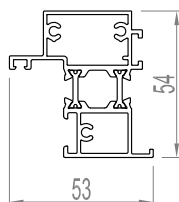
Dormant monobloc pour doublage 120, 140 et 160 mm



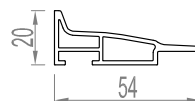
Tapées rapportées



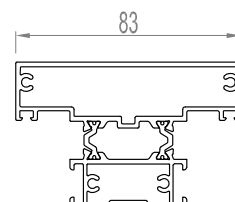
Dormant standard



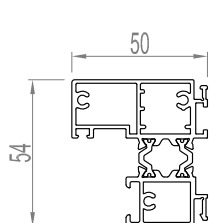
Seuil



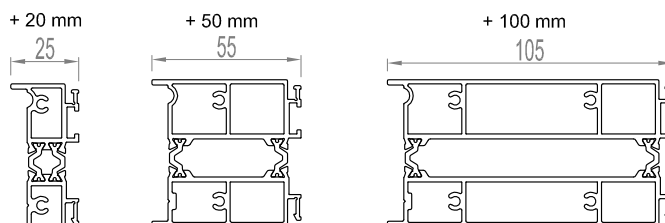
Traverse et montant intermédiaires



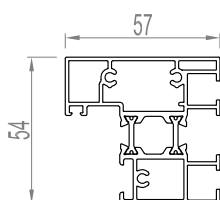
Dormant double rainure



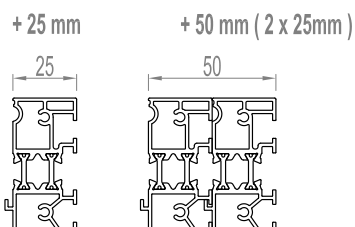
Elargisseurs pour dormant double rainure



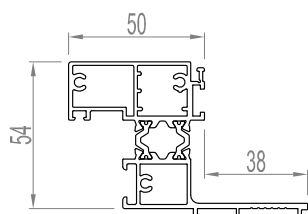
Dormant carré



Elargisseur pour dormant carré

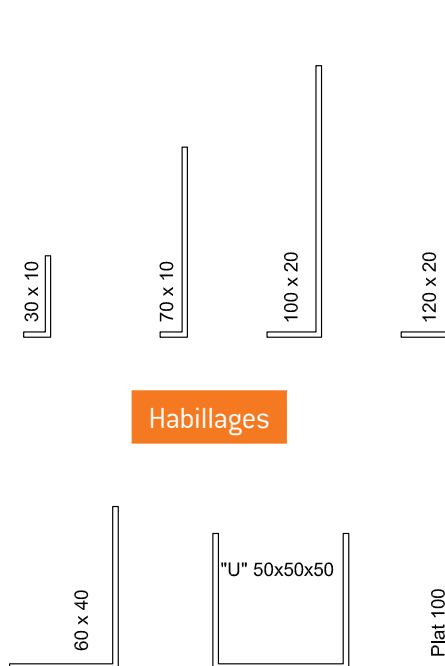


Dormant à recouvrement



Habillages

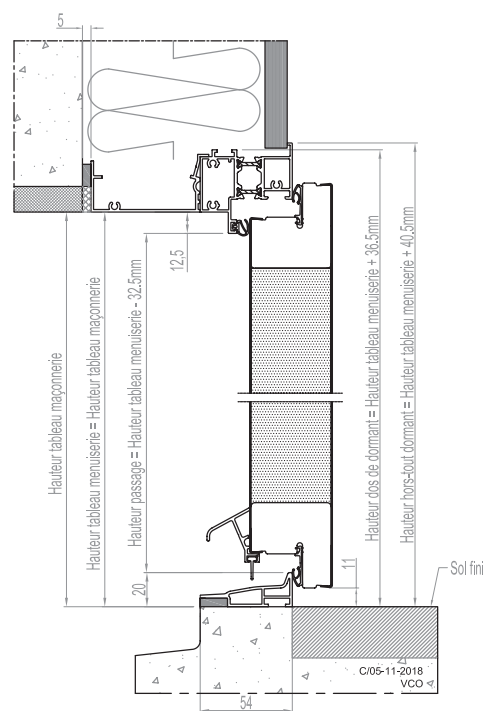
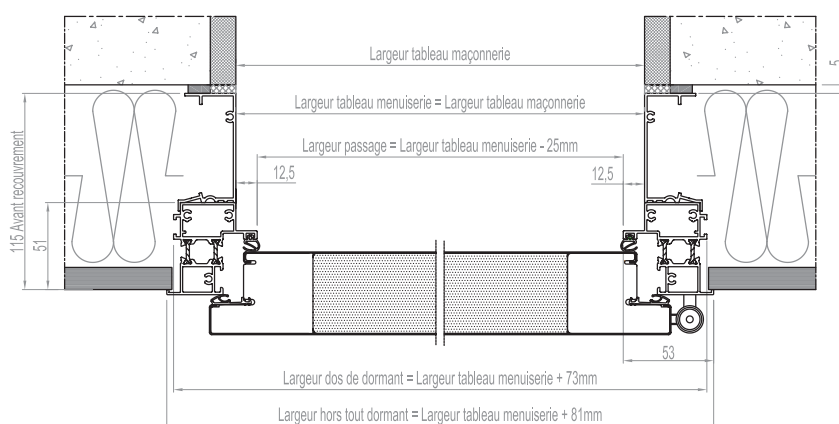
Moulure 40 mm
Moulure 60 mm



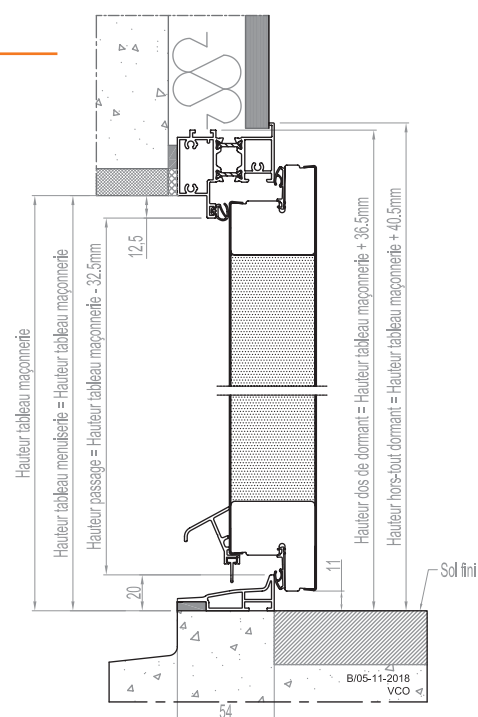
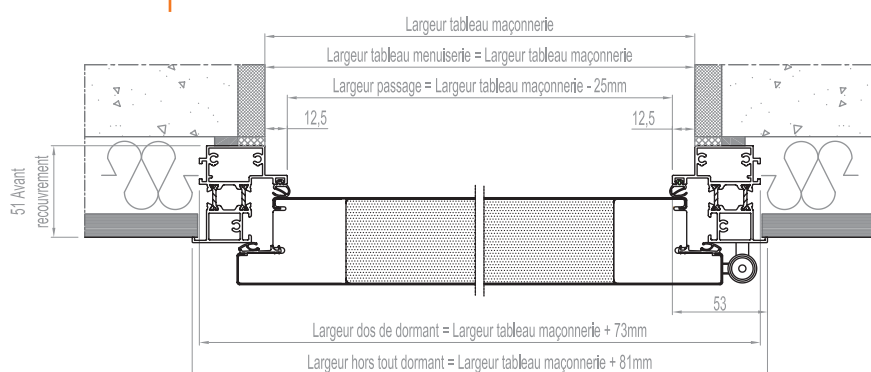
DORMANT STANDARD AILE DE 8 MM

Gamme Acier

Pose en applique intérieure
avec iso 120 mm



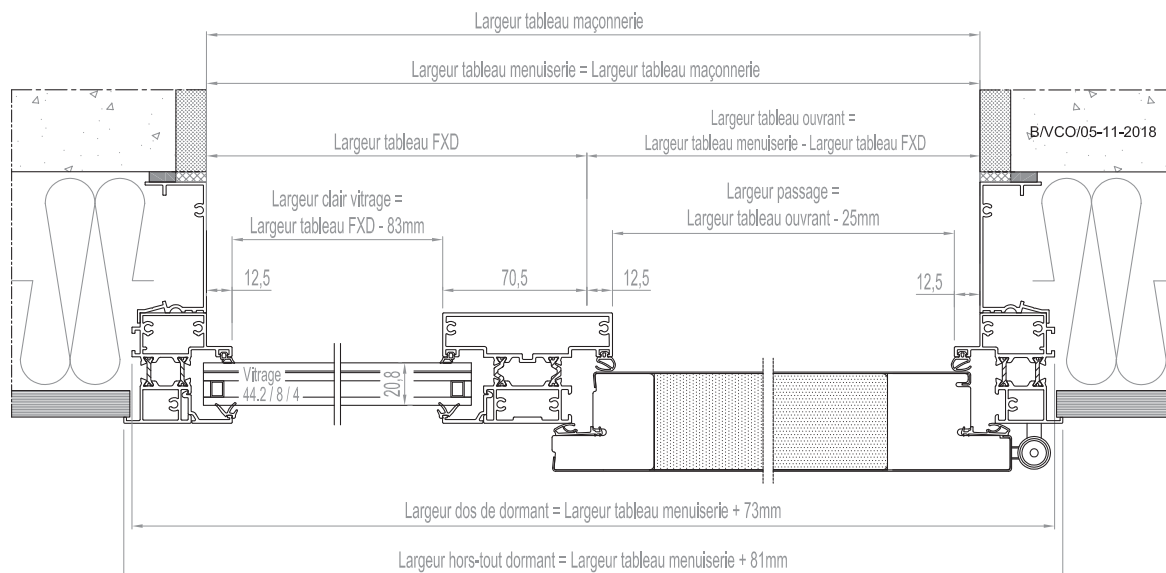
Pose en applique intérieure



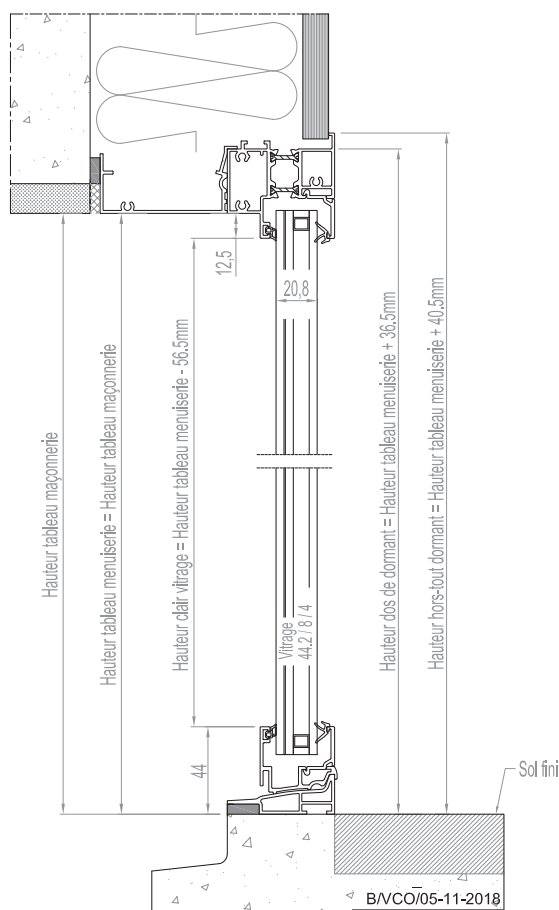
DORMANT STANDARD ISO 120 MM

Gamme Acier

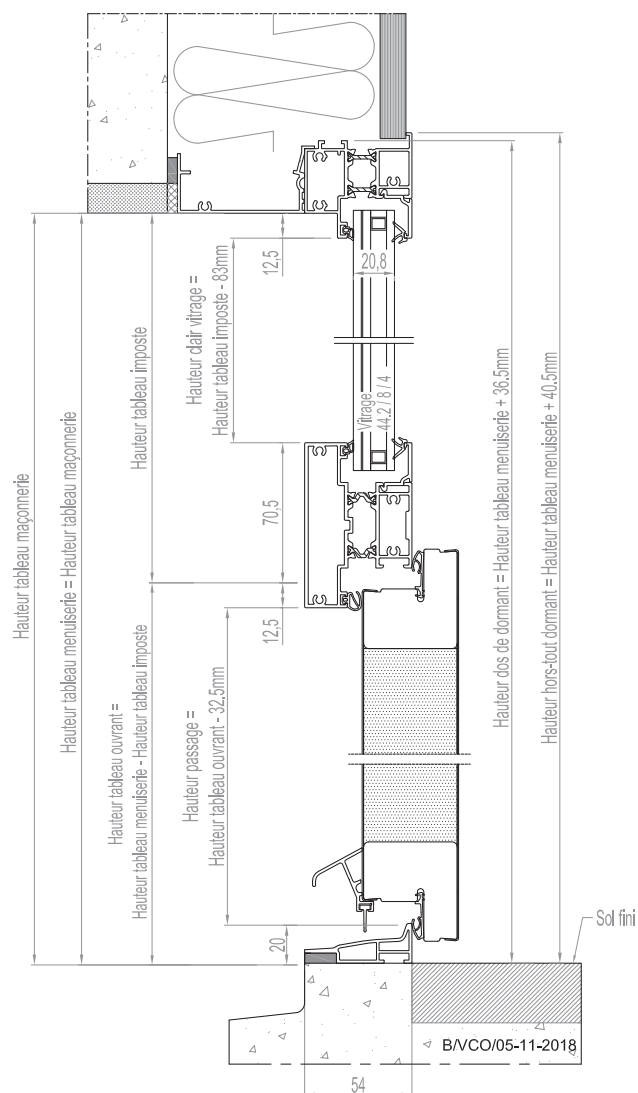
Coupe horizontale sur fixe en dormant



Coupe verticale sur fixe en dormant



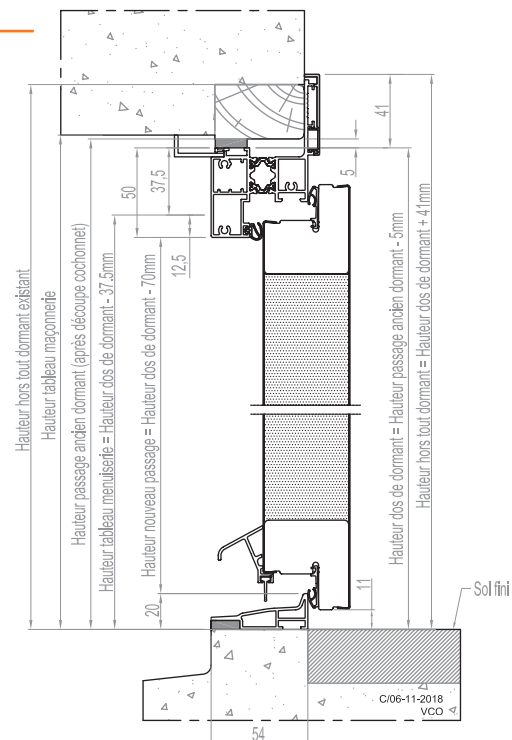
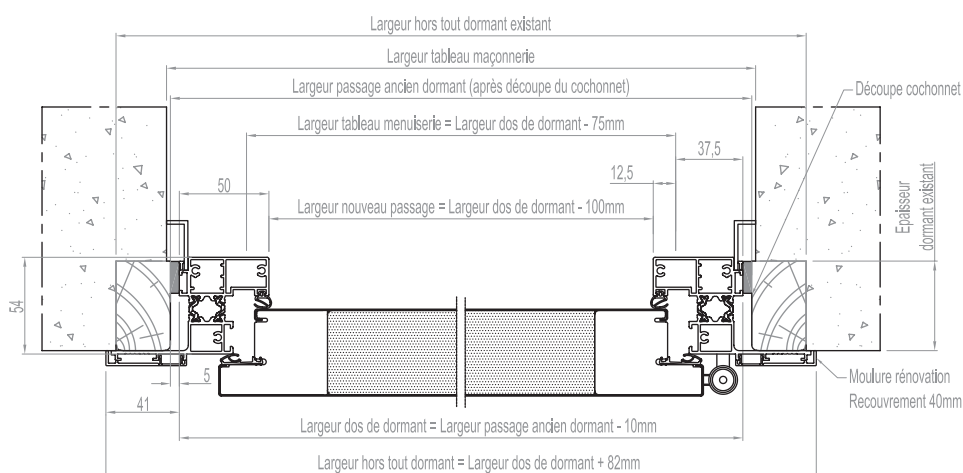
Coupe verticale sur imposte



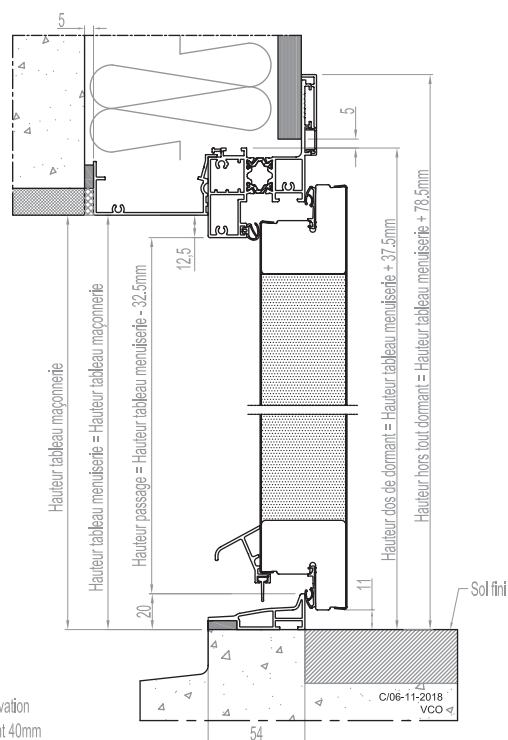
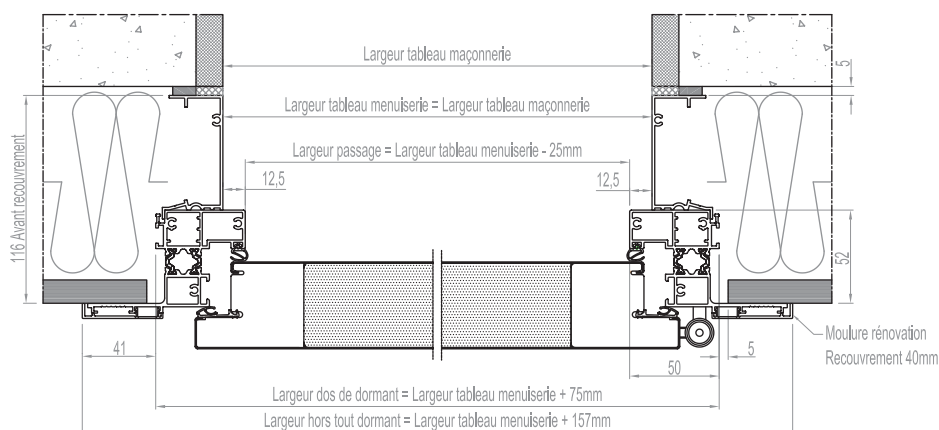
DORMANT À RECOUVREMENT 40 MM (OPTION 60 MM)

Gamme Acier

Pose sur dormant existant



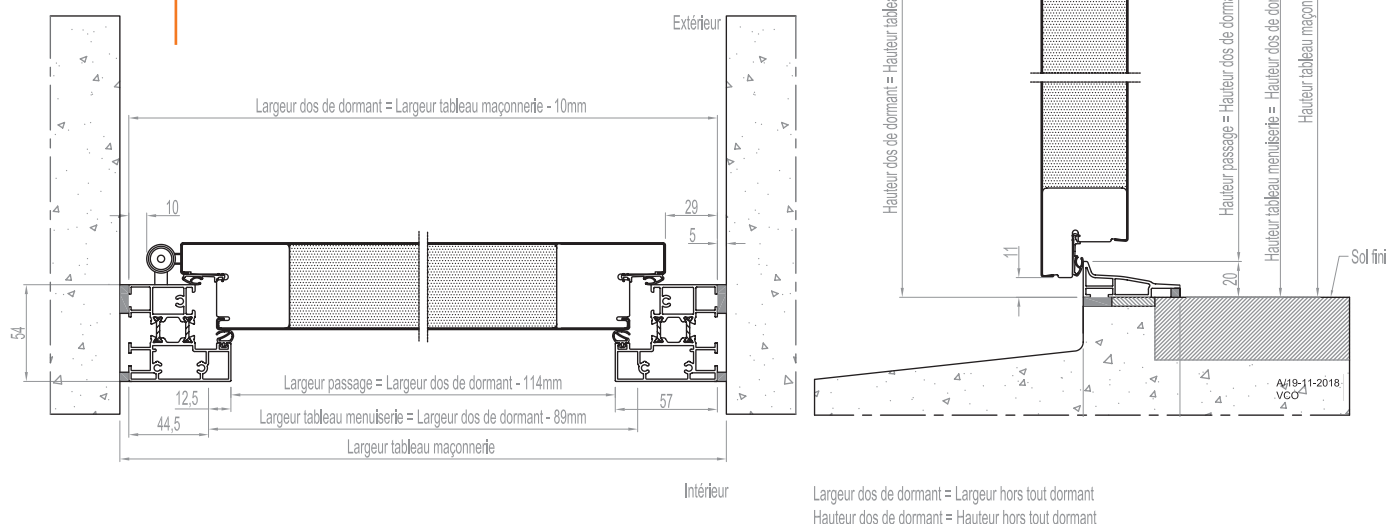
Dépose totale avec iso 120 mm



DORMANT CARRÉ

Gamme Acier

Ouverture extérieure
Pose en tunnel



* Menuiserie à installer selon DTU 36.5 P3 9.3 - Ouvrage partiellement protégé de la pluie

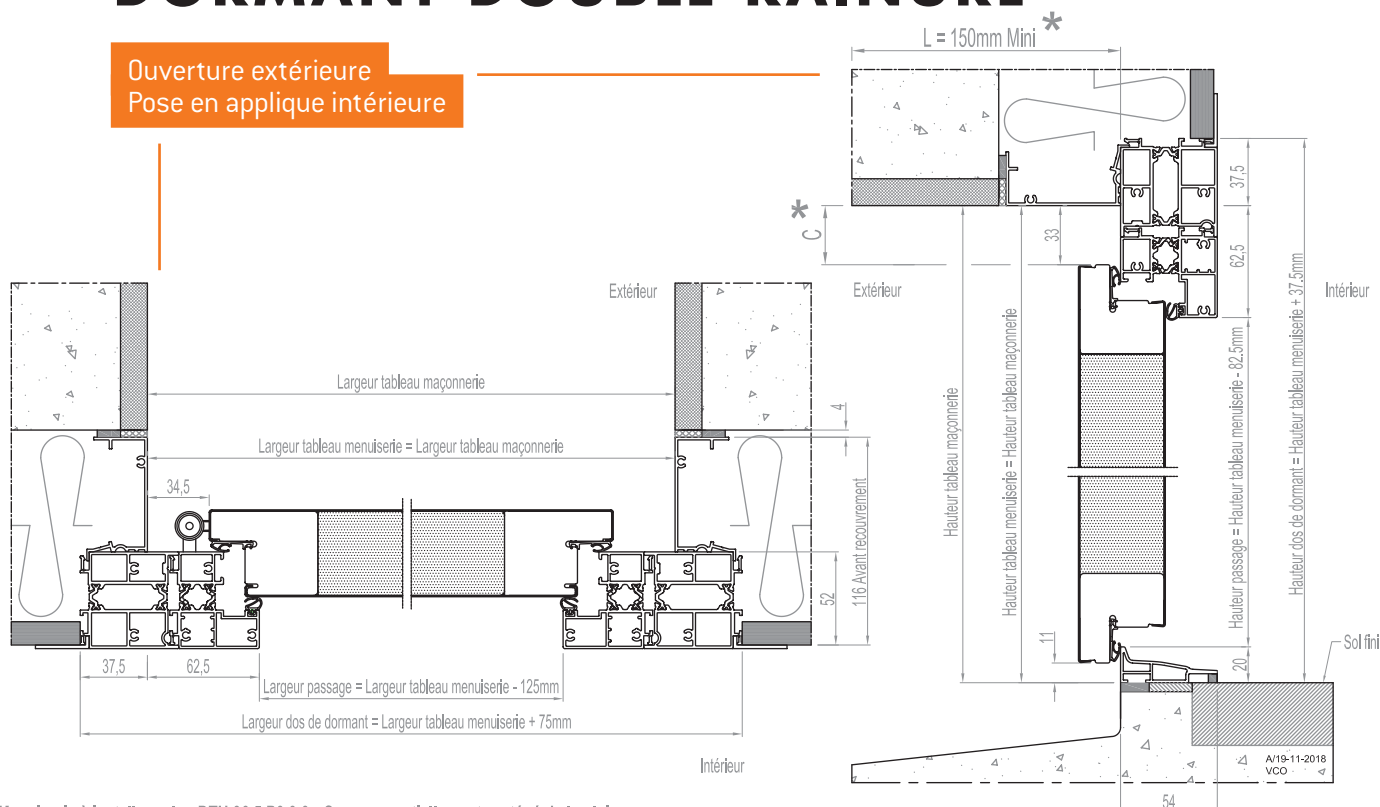
La distance L doit être de 150mm mini.

Respecter un facteur de protection L/C égal ou supérieur à 3. (C variable selon compositions: élargisseurs de dormant, fausse tapéee...)

Pour toutes autres préconisations de pose, se référer au DTU 36.5.

DORMANT DOUBLE RAINURE

Ouverture extérieure
Pose en applique intérieure



* Menuiserie à installer selon DTU 36.5 P3 9.3 - Ouvrage partiellement protégé de la pluie

La distance L doit être de 150mm mini.

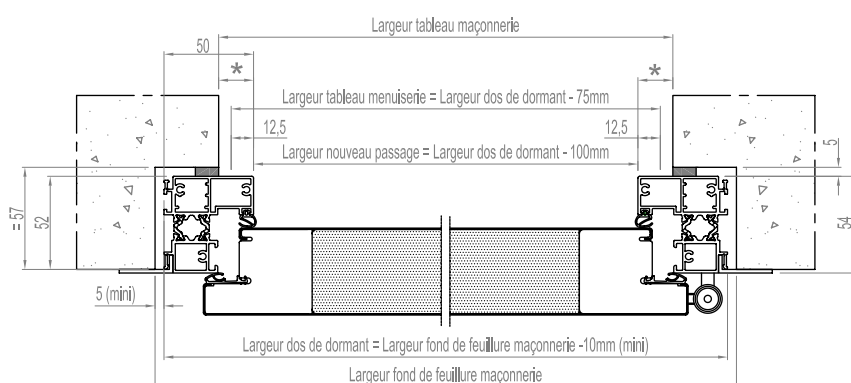
Respecter un facteur de protection L/C égal ou supérieur à 3. (C variable selon compositions: élargisseurs de dormant, fausse tapéee...)

Pour toutes autres préconisations de pose, se référer au DTU 36.5.

DORMANT DOUBLE RAINURE

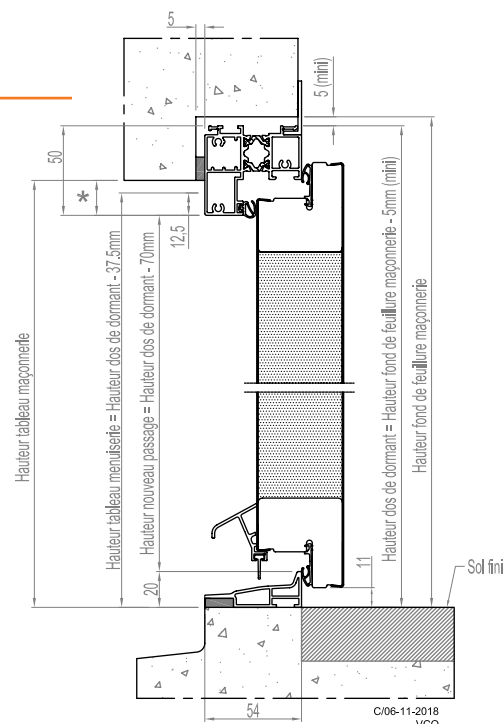
Gamme Acier

Pose en feuillure
Cornière d'habillage 30 x 10,
dépose totale



* Cochonnet théorique de 12.5mm, variable de 0 à 32mm

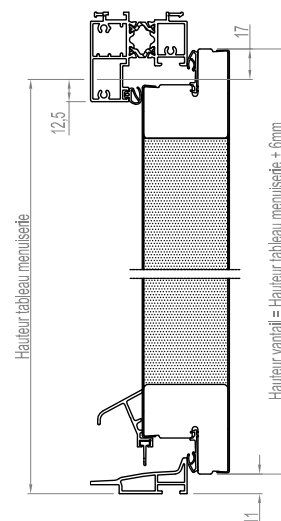
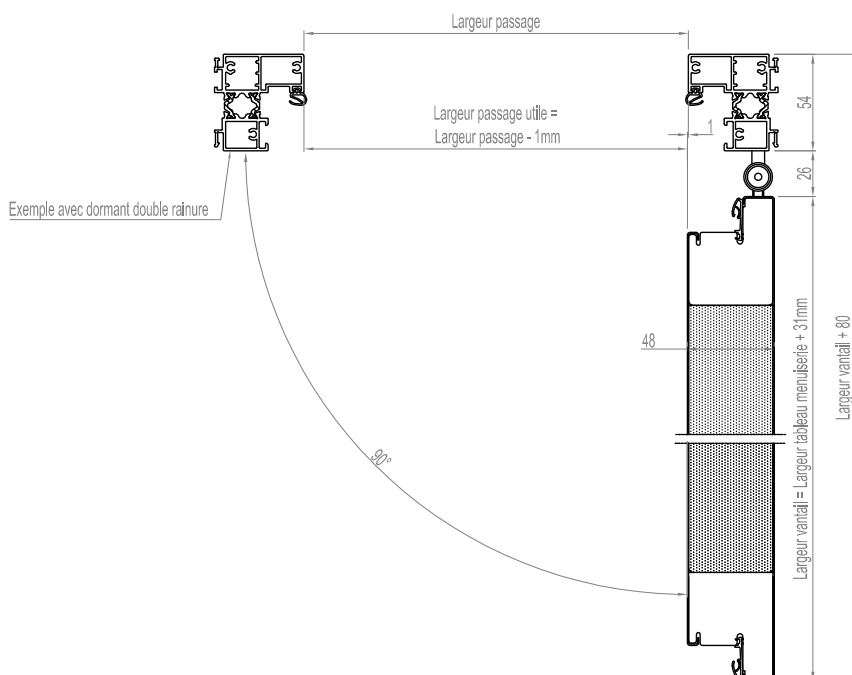
Largeur dos de dormant = Largeur hors tout dormant
Hauteur dos de dormant = Hauteur hors tout dormant



DORMANT DOUBLE RAINURE

Gamme Acier

Ouverture à 90°



D/16-11-2018
VCO