

CAHIER TECHNIQUE

GAMME ALU GRAND VITRAGE

Zilten P o r t e s
Une entrée, un style, une envie

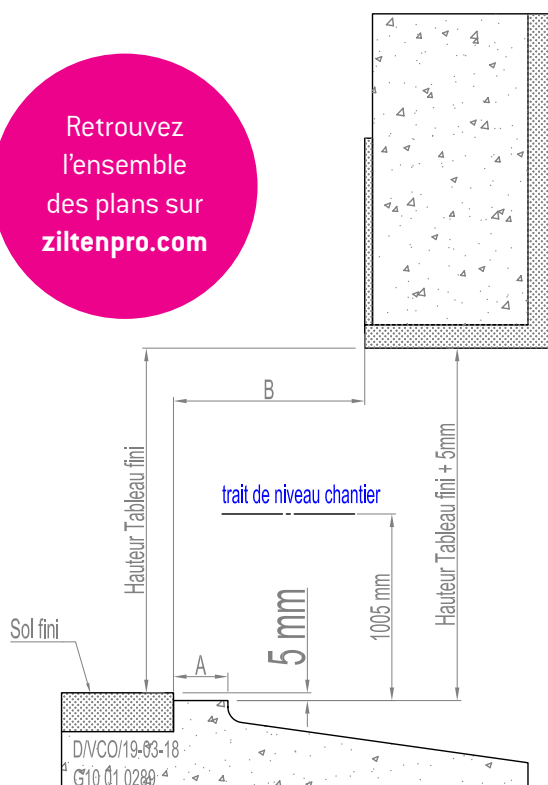
ALU GRAND VITRAGE

SOMMAIRE

Plan de réservation	P 38
Planche profils	P 39
Dormant double rainure, avec cornière d'habillage 25,5x8, pose en applique intérieure sans iso	P 40
Dormant monobloc aile de 15,5 mm, pose en applique intérieure avec iso 120 mm	P 40
Dormant standard aile de 15,5 mm, coupes sur fixe et imposte en dormant, iso 120 mm	P 41
Dormant double rainure, pose en feuillure	P 42
Dormant double rainure, pose en tunnel	P 42
Dormant à recouvrement 43 mm, pose sur dormant existant	P 43
Dormant double rainure, ouverture à 90°	P 43



Retrouvez
l'ensemble
des plans sur
zilttenpro.com



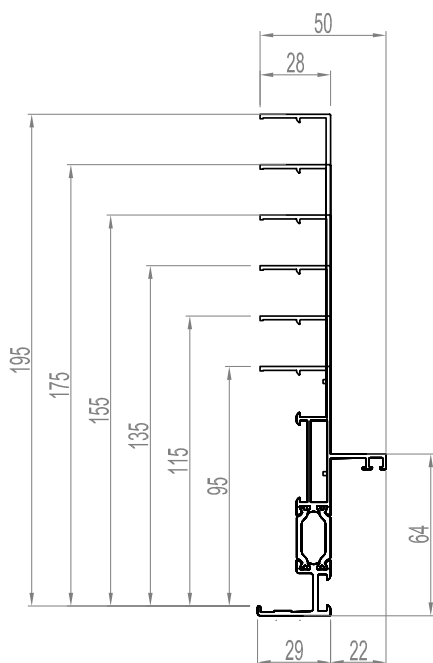
PLAN DE RÉSERVATION

ÉPAISSEUR D'ISOLATION	CÔTES EN MM	
	A	B
70	50	60
100	50	95
120	50	115
140	50	135
160	50	155
180	50	175
200	50	195

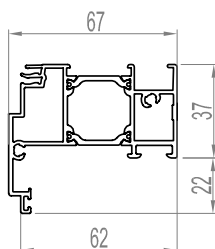
PLANCHE PROFILS

Gamme Alu grand vitrage

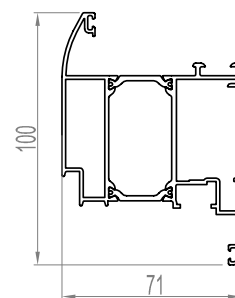
Dormant standard monobloc



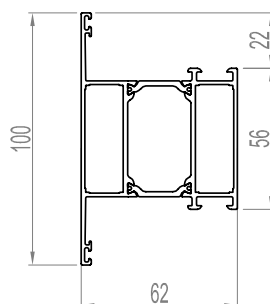
Traverse dormant standard monobloc



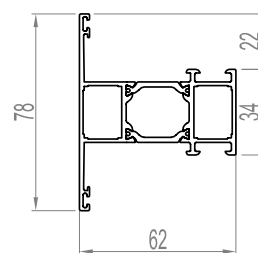
Profil ouvrant



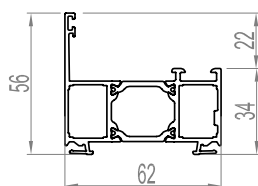
Montant ou traverse intermédiaire



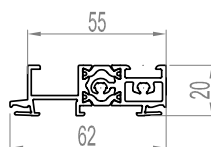
Traverse ouvrant



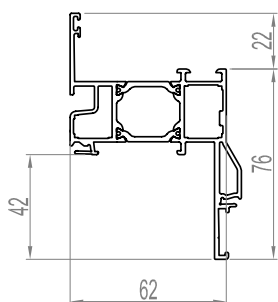
Dormant double rainure



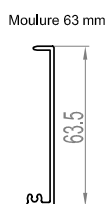
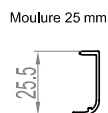
Seuil



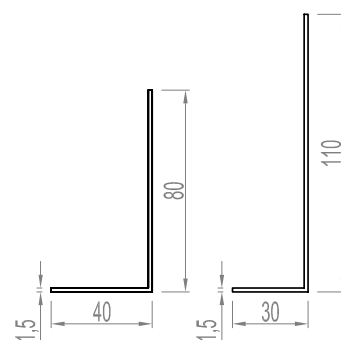
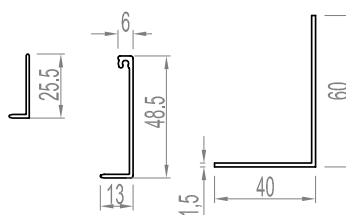
Dormant à recouvrement



Cornières intérieures compatibles avec dormant à recouvrement



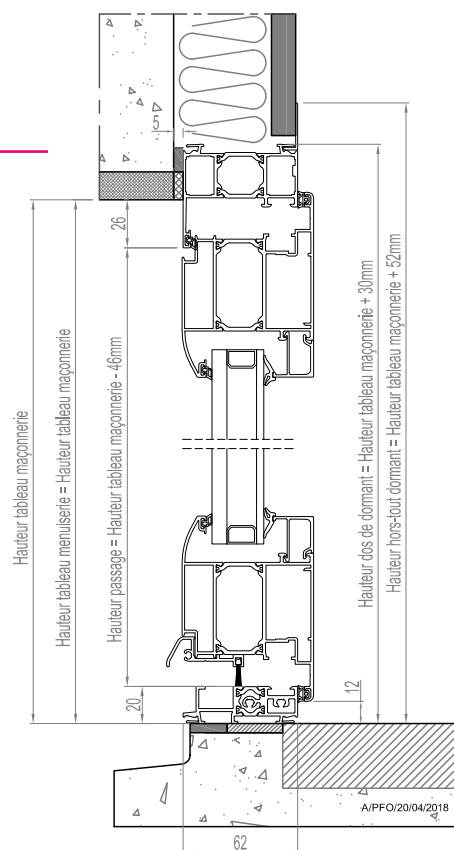
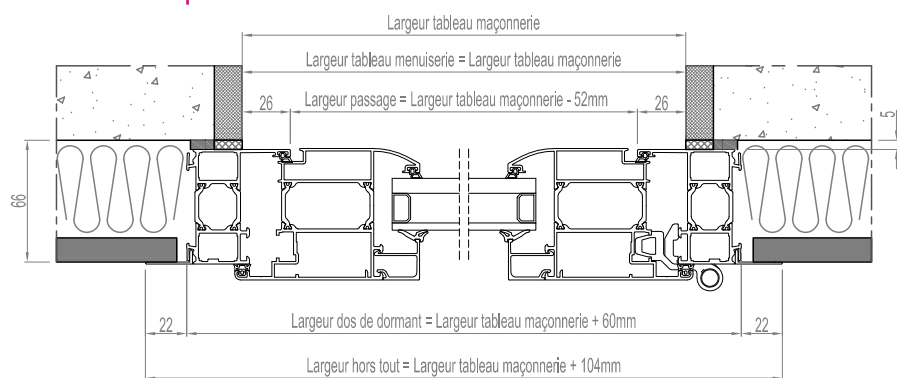
Habillages



DORMANT DOUBLE RAINURE

Gamme Alu grand vitrage

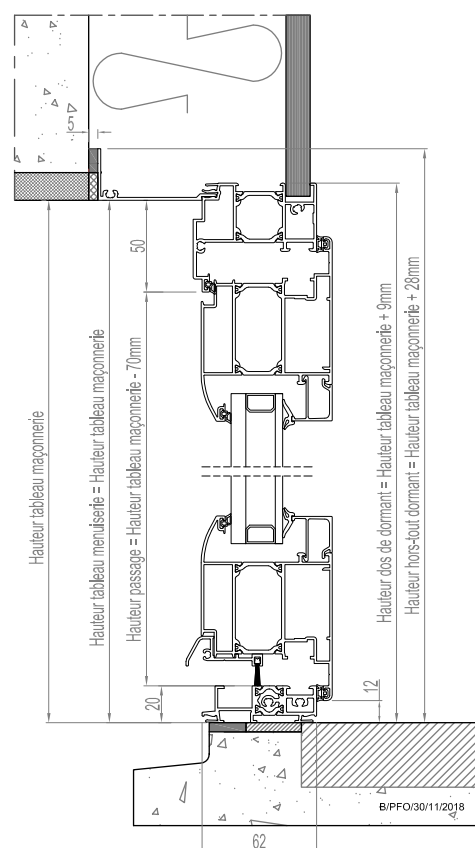
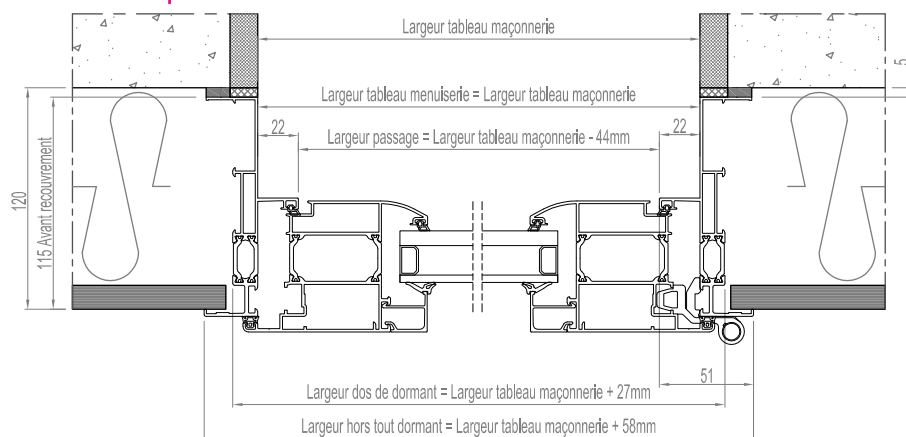
Plan neuf
Pose en applique sans tapée



DORMANT STANDARD

Gamme Alu grand vitrage

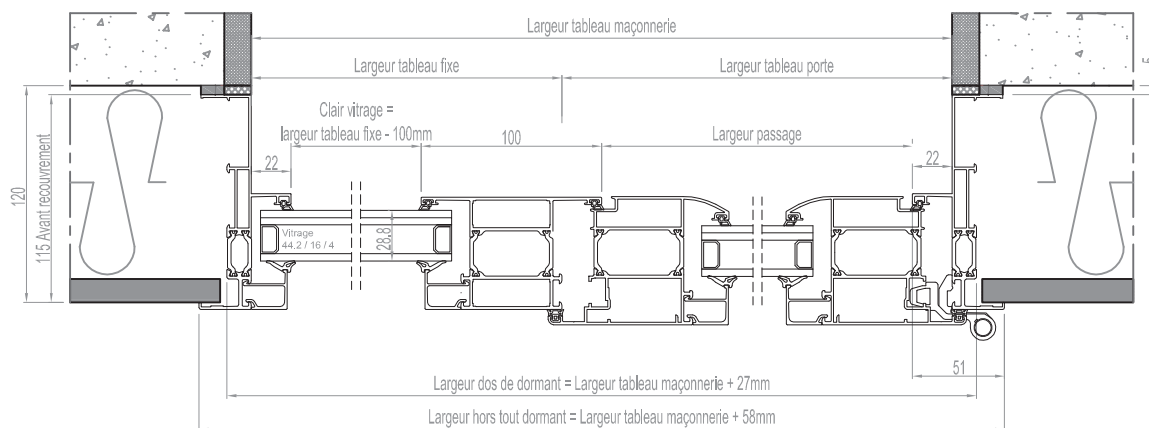
Plan neuf
Pose en applique avec tapée iso 120 mm



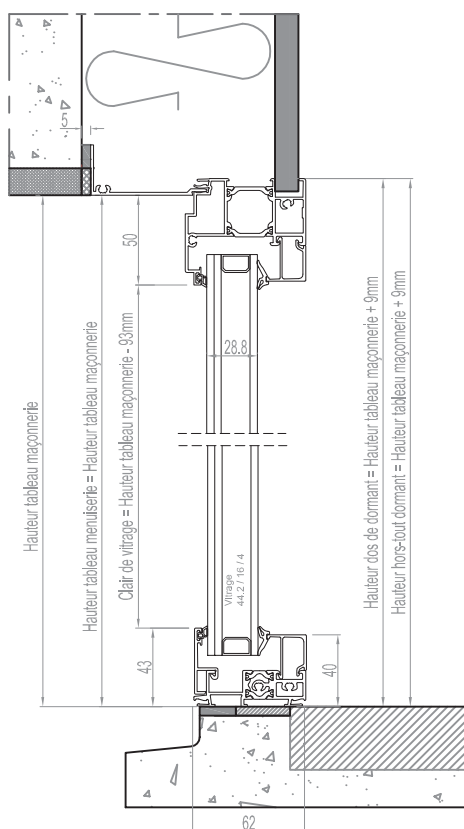
DORMANT STANDARD ISO 120 MM

Gamme Alu grand vitrage

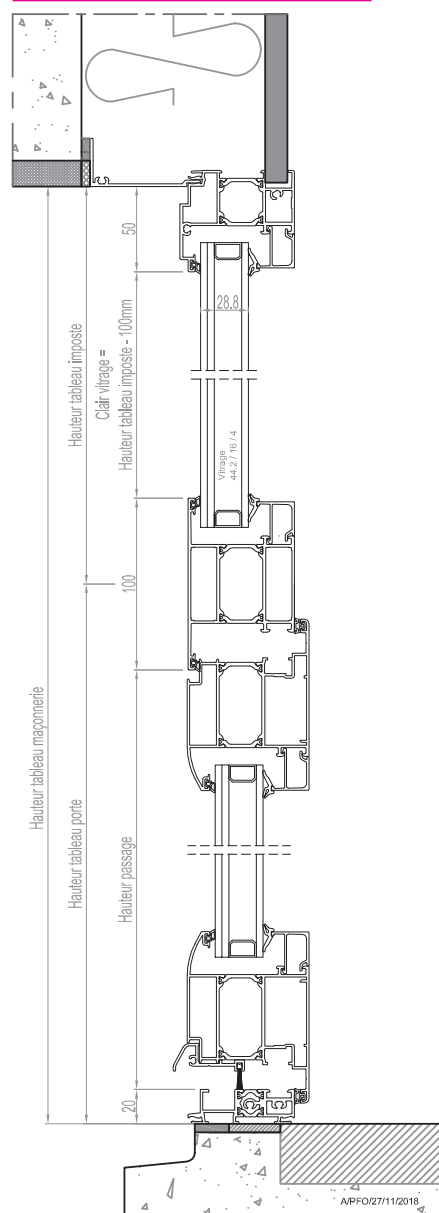
Coupe horizontale sur fixe en dormant



Coupe verticale sur fixe en dormant



Coupe verticale sur imposte



Gamme Alu grand vitrage

The drawing illustrates the cross-section of a window frame assembly, detailing the relationship between the frame, the glazing unit, and the surrounding structure. Key dimensions and labels include:

- Top Section (Left):** Shows a cross-section of the frame with a total width of 66mm. The width of the glazing unit is 56mm. The distance from the frame edge to the glazing unit edge is 5mm. The width of the frame's internal structure is 26mm. The width of the frame's outer structure is 5mm.
- Top Section (Right):** Shows a cross-section of the frame with a total width of 62mm. The width of the glazing unit is 56mm. The distance from the frame edge to the glazing unit edge is 5mm. The width of the frame's internal structure is 26mm. The width of the frame's outer structure is 5mm.
- Bottom Section (Left):** Shows a cross-section of the frame with a total width of 66mm. The width of the glazing unit is 56mm. The distance from the frame edge to the glazing unit edge is 5mm. The width of the frame's internal structure is 26mm. The width of the frame's outer structure is 5mm.
- Bottom Section (Right):** Shows a cross-section of the frame with a total width of 62mm. The width of the glazing unit is 56mm. The distance from the frame edge to the glazing unit edge is 5mm. The width of the frame's internal structure is 26mm. The width of the frame's outer structure is 5mm.
- Labels and Dimensions:**
 - Largeur tableau menuiserie = Largeur dos de dormant - 60mm**
 - Largeur nouveau passage = Largeur dos de dormant - 112mm**
 - Largeur dos de dormant = Largeur fond de feuillure maçonnerie - 10mm**
 - Largeur tableau maçonnerie**
 - Largeur fond de feuillure maçonnerie**
 - Hauteur tableau menuiserie = Hauteur dos de dormant - 30mm**
 - Hauteur nouveau passage = Hauteur dos de dormant - 76mm**
 - Hauteur dos de dormant = Hauteur fond de feuillure maçonnerie - 5mm**
 - Hauteur fond de feuillure maçonnerie**

* Cochonnet théorique de 26mm, variable de 5 à 40mm

Pose en tunnel

Largeur tableau maçonnerie

Largeur tableau menuiserie = Largeur dos de dormant - 60mm

Largeur passage = Largeur dos de dormant - 112mm

Largeur dos de dormant = Largeur tableau maçonnerie - 10mm

Hauteur tableau maçonnerie

Hauteur tableau menuiserie = Hauteur dos de dormant - 30mm

Hauteur passage = Hauteur dos de dormant - 76mm

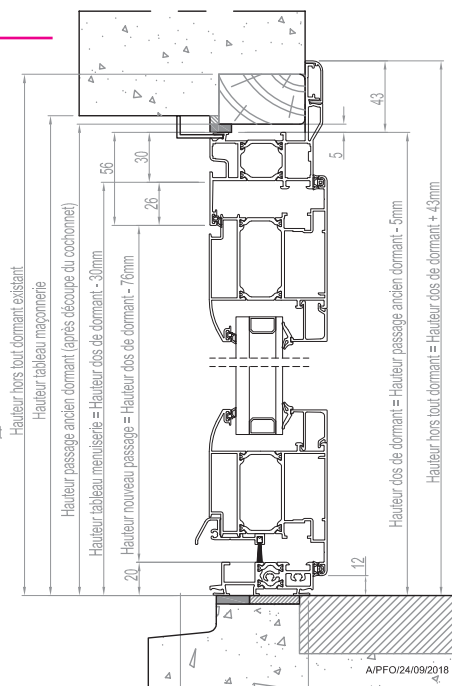
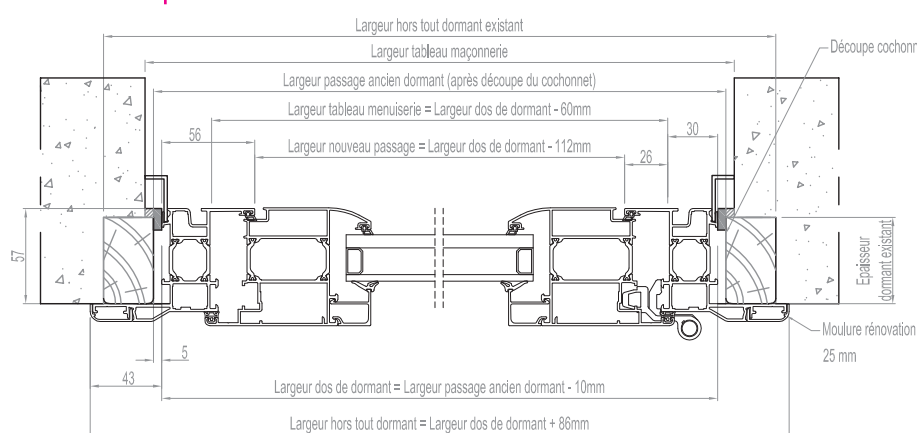
Hauteur dos de dormant = Hauteur tableau maçonnerie - 5mm

A/PFO/23/04/2018

DORMANT À RECOUVREMENT 43 MM

Gamme Alu grand vitrage

Pose sur dormant existant



DORMANT DOUBLE RAINURE

Gamme Alu grand vitrage

Ouverture à 90°

